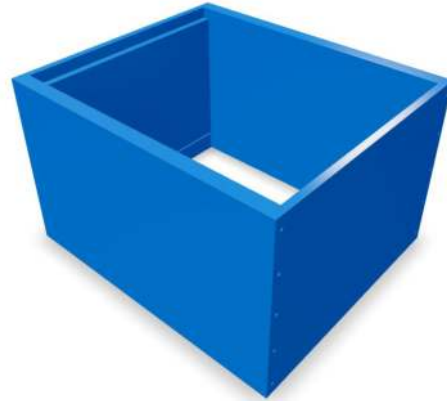


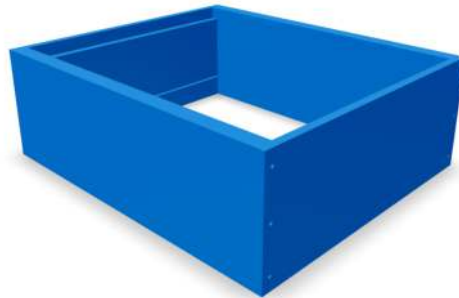


Plans de fabrication Ruche Dadant

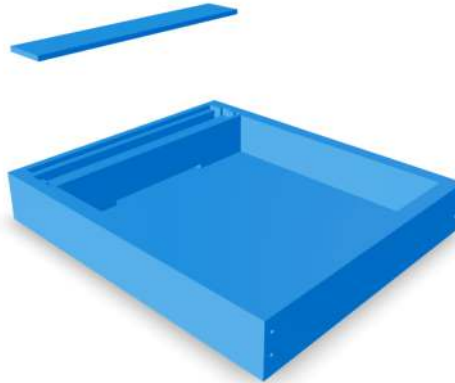
Corps Dadant 10C



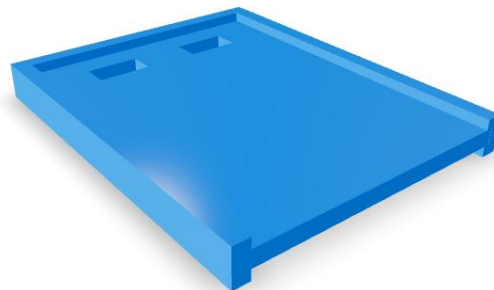
Hausse Dadant 9C



Nourrisseur Dadant 10C

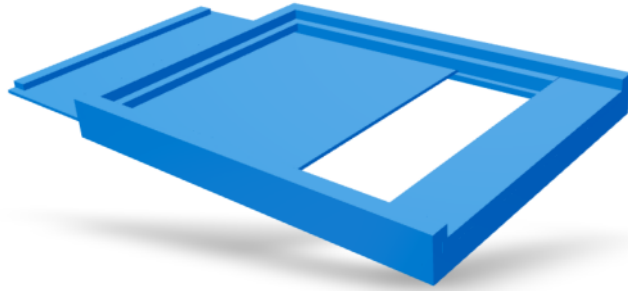


Plancher plein 10C

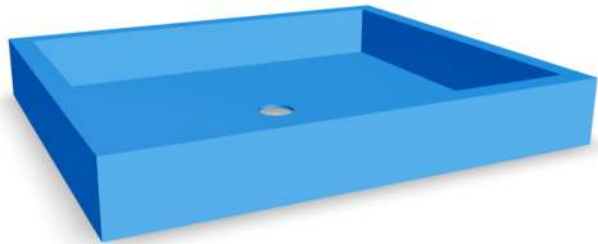




Plancher grillagé 10C



Couvre-cadres

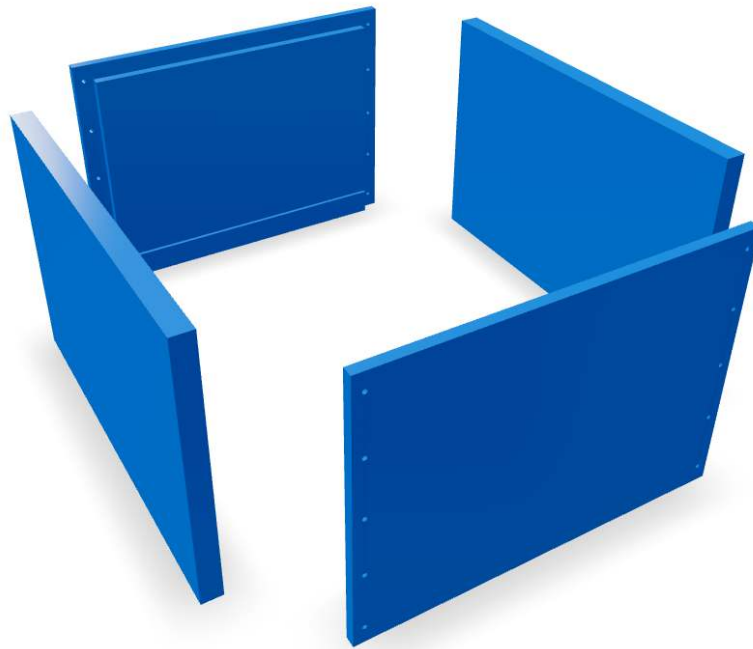
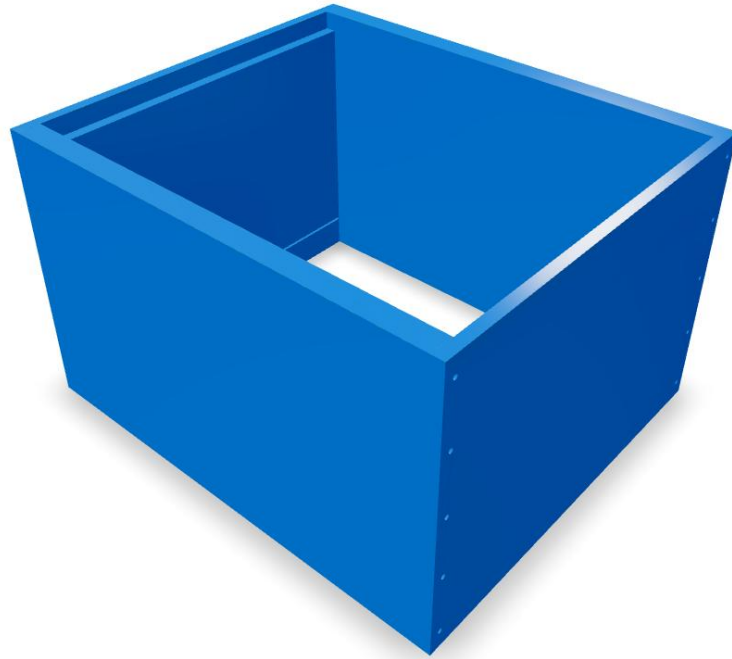


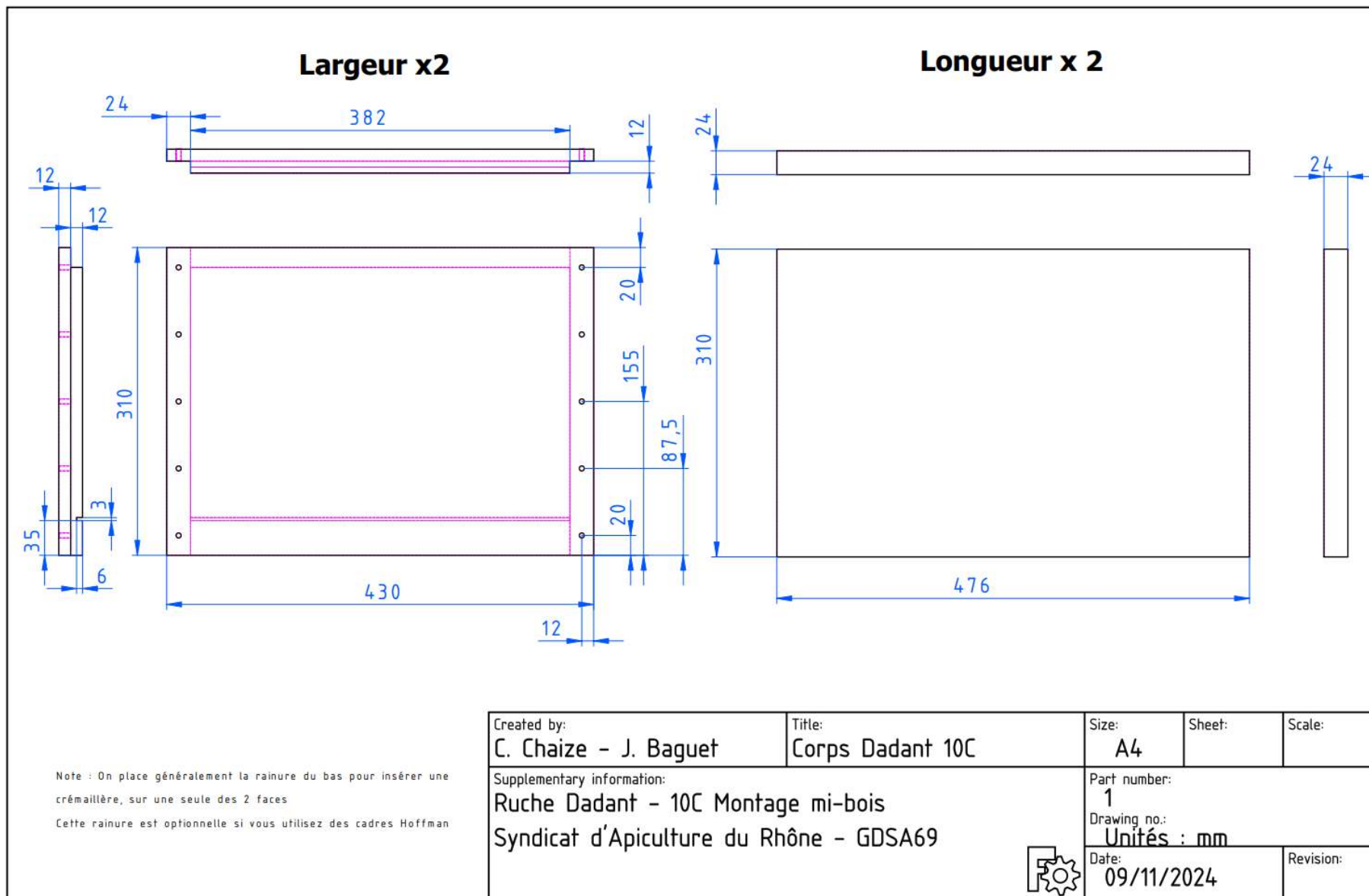
L'ensemble des vues 3D, réalisées sous Freecad, est disponible sur <https://apiculture69.fr/plans-ruche-dadant/>

Les plans et modèles 3D ont été modélisés sous Freecad par Joël Baguet - Merci à lui infiniment 🍷



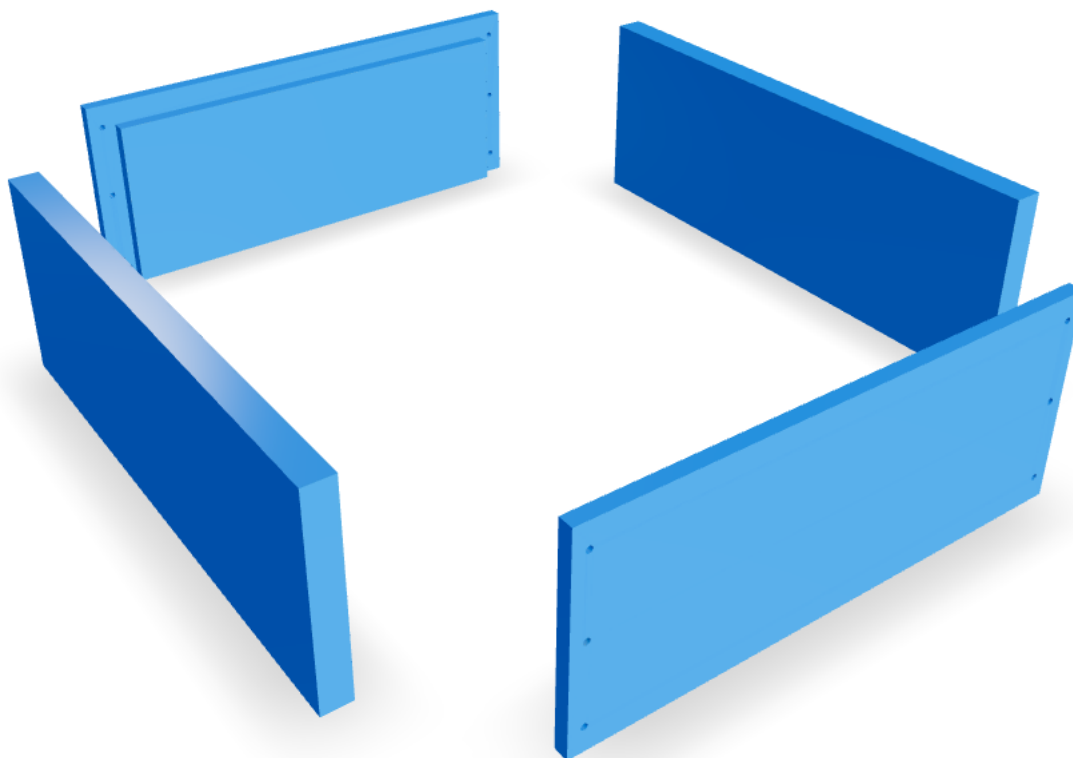
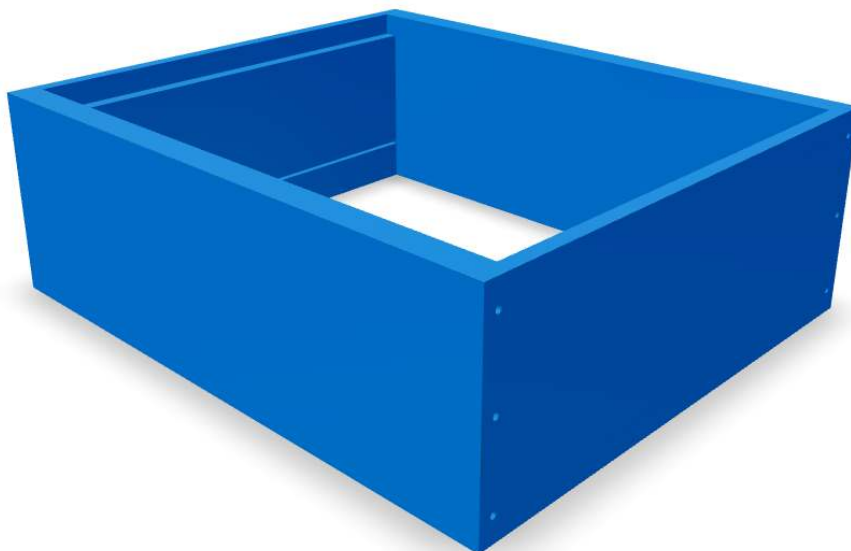
Corps Dadant 10C





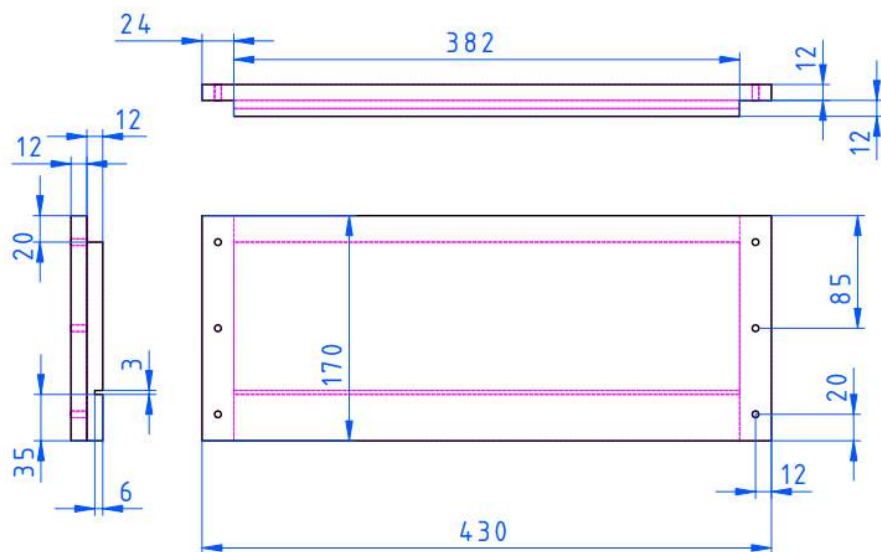


Hausse Dadant 9C

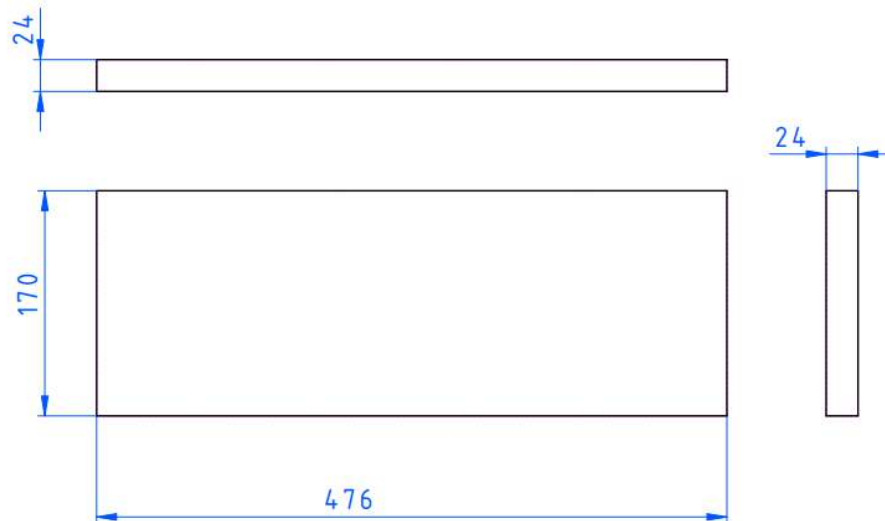




Largeur x2



Longueur x 2



Note : On place généralement la rainure du bas pour insérer une crémaillère, sur une seule des 2 faces

Cette rainure est optionnelle si vous utilisez des cadres Hoffman

Created by:
C. Chaize - J. Baguet

Title:
Hausse Dadant 10C

Size:
A4

Sheet:

Scale:

Supplementary information:
Ruche Dadant - 10C Montage mi-bois
Syndicat d'Apiculture du Rhône - GDSA69

Part number:
1
Drawing no.:
Unités : mm

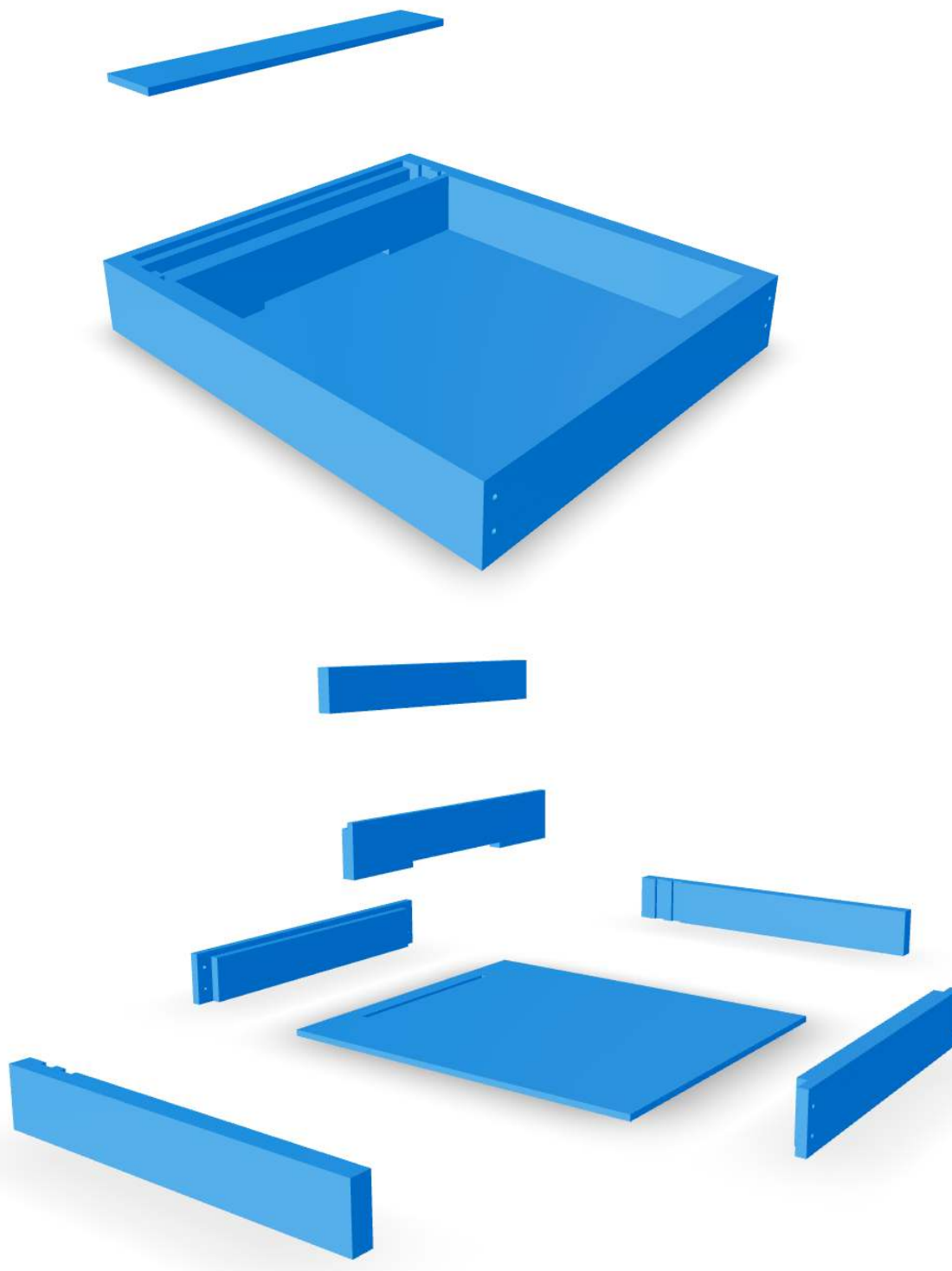
Date:
09/11/2024

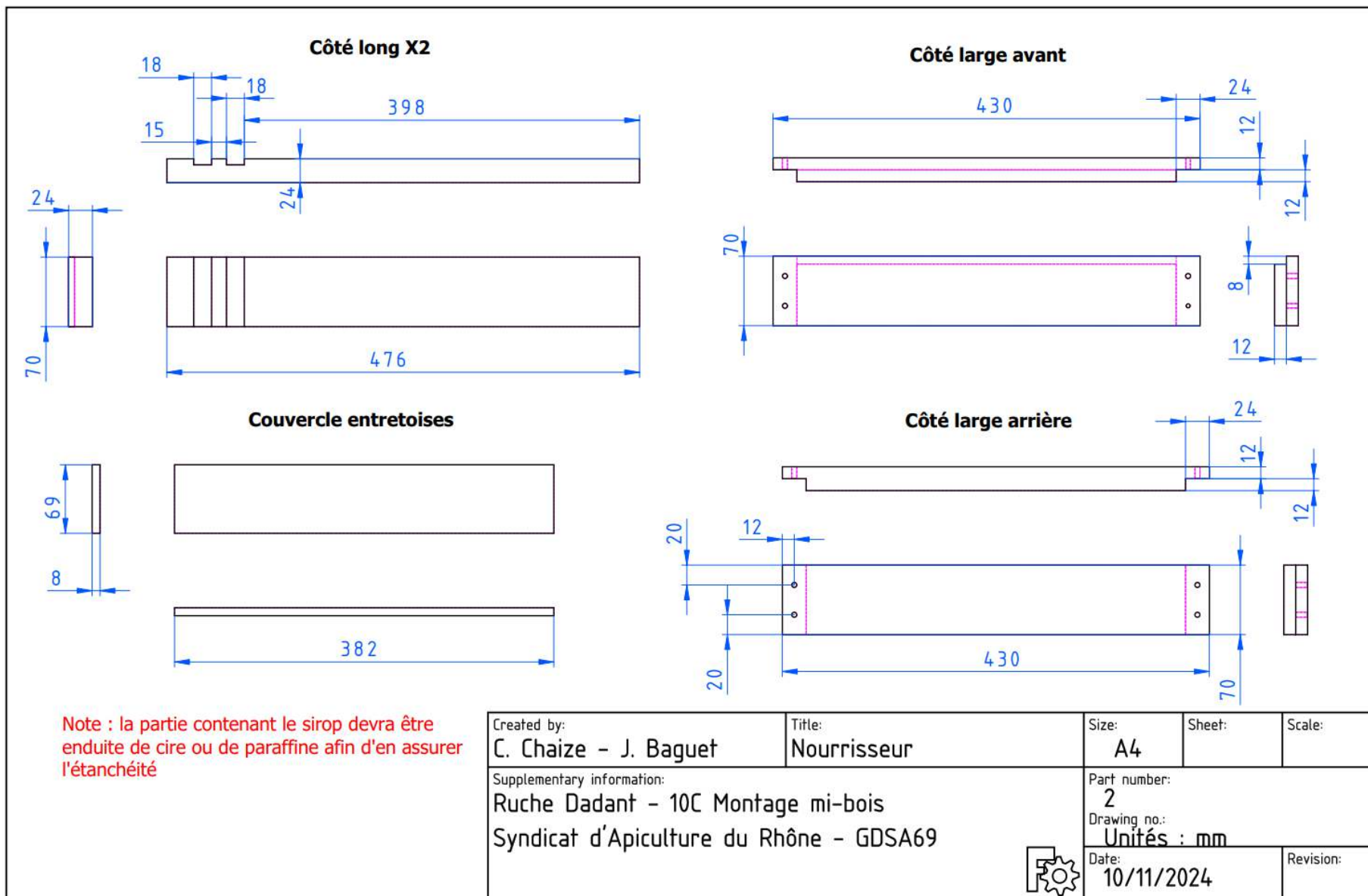
Revision:

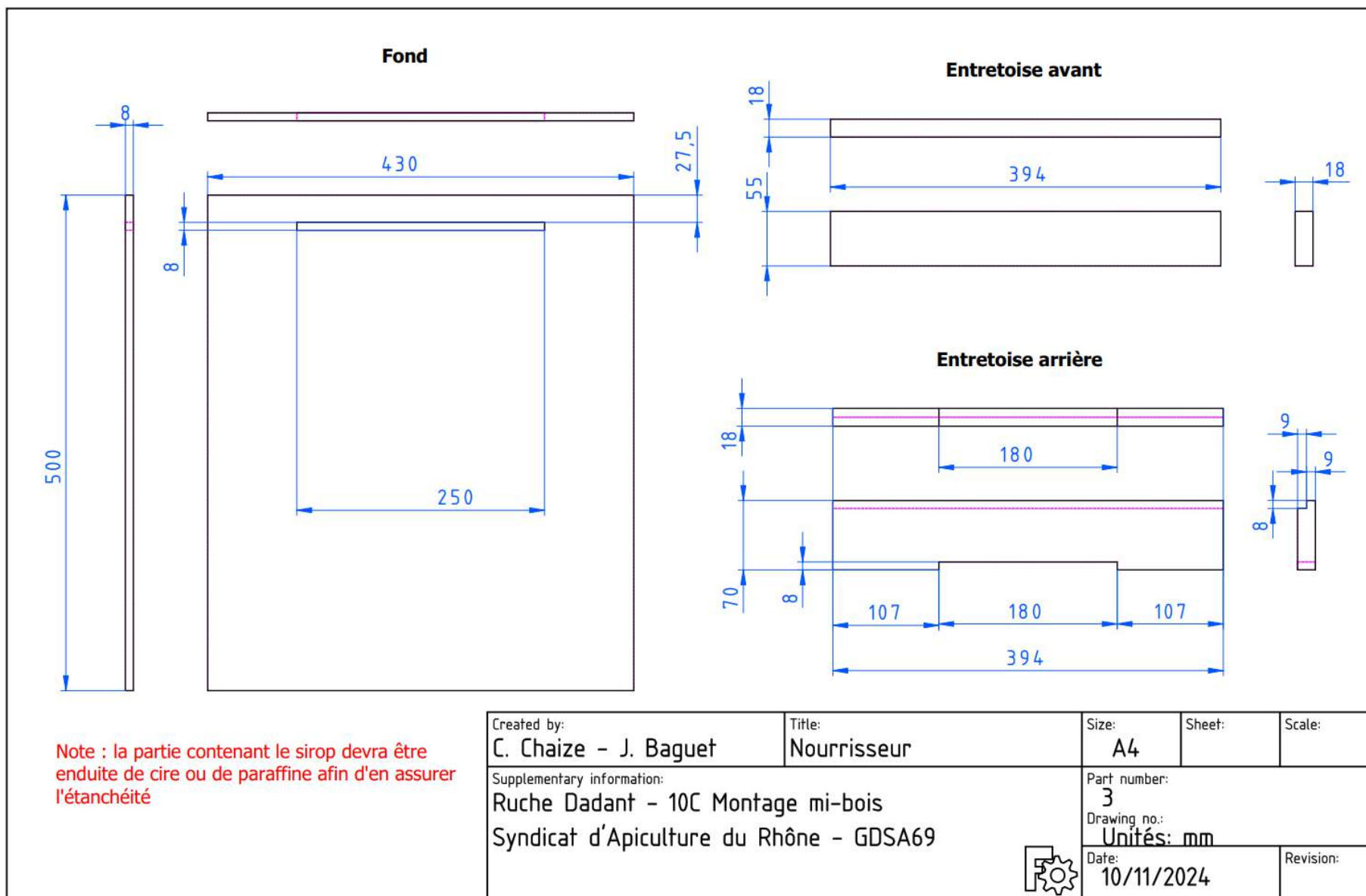




Nourrisseur Dadant 10C

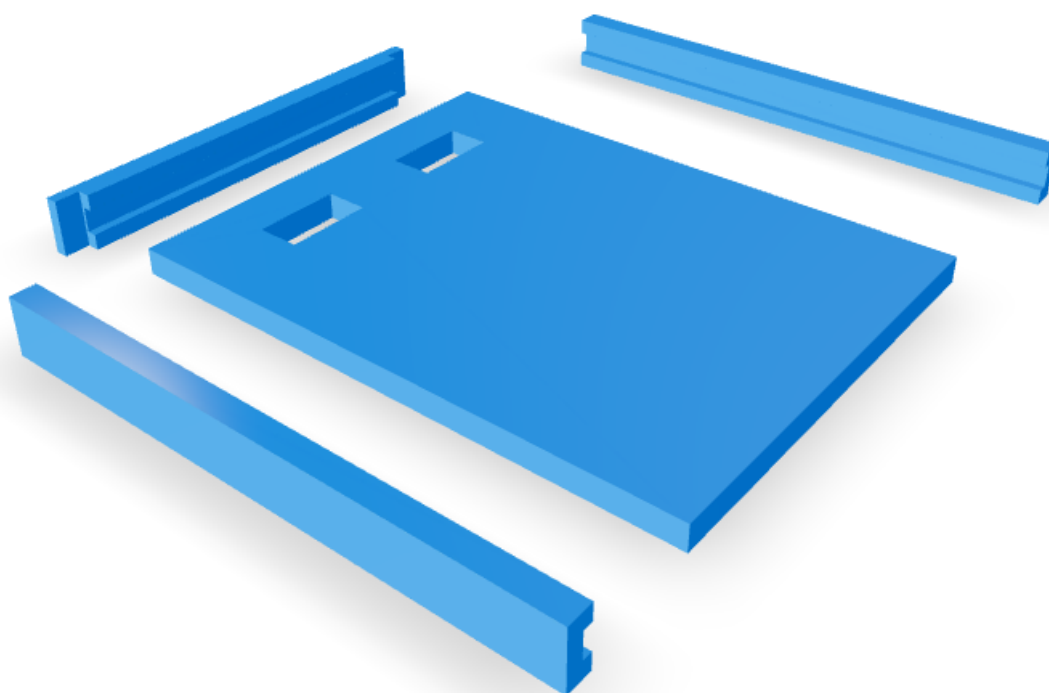
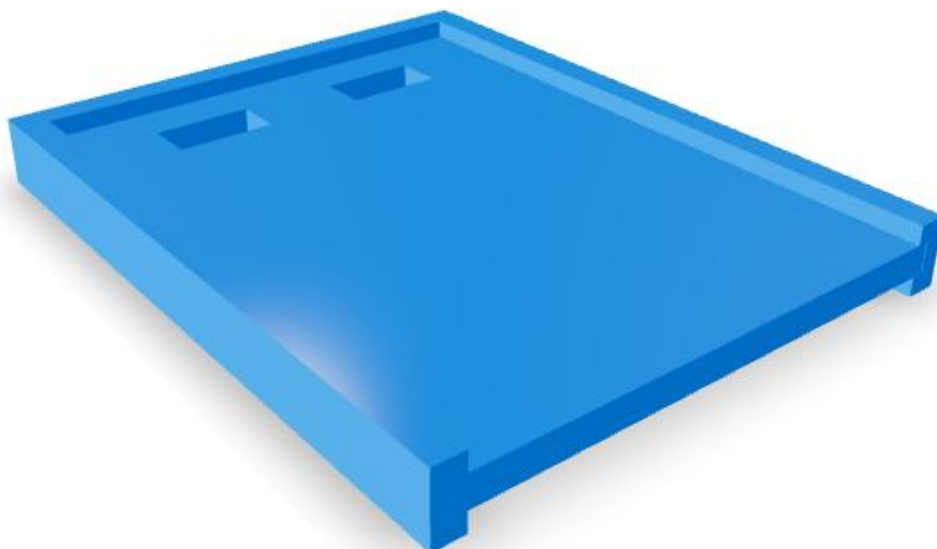


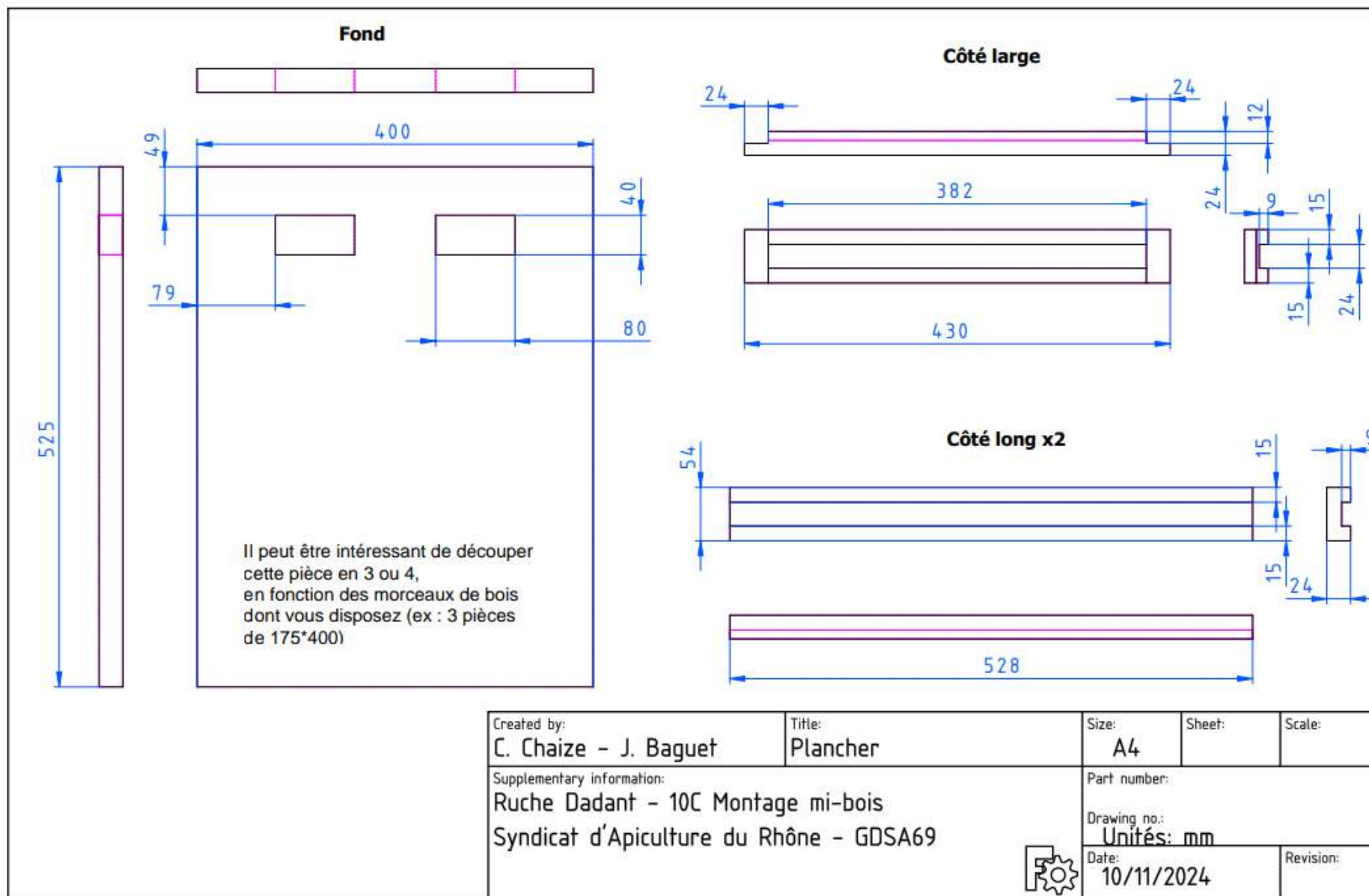






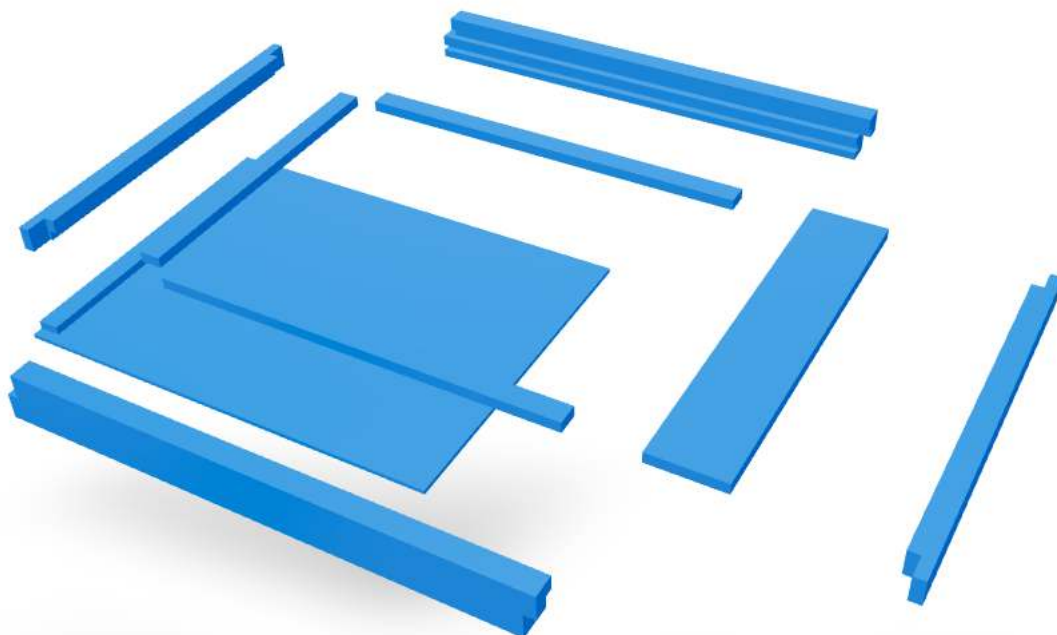
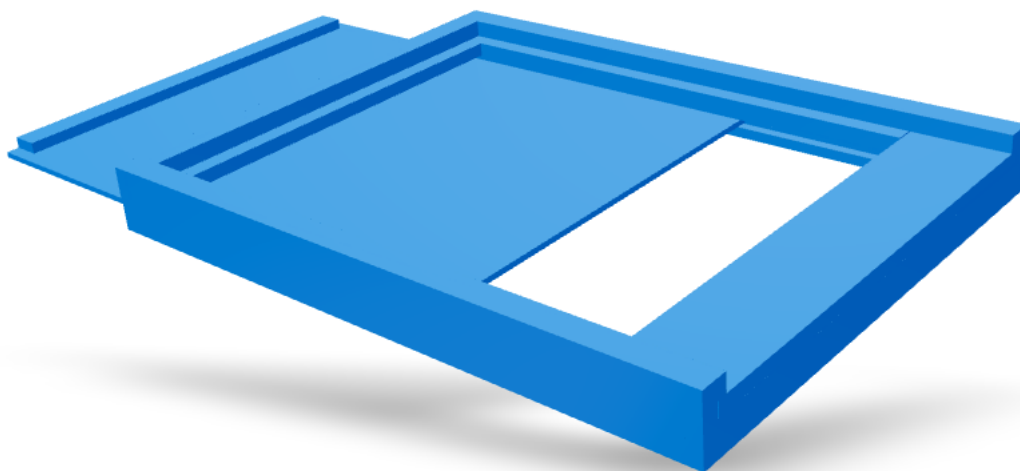
Plancher plein Dadant 10C

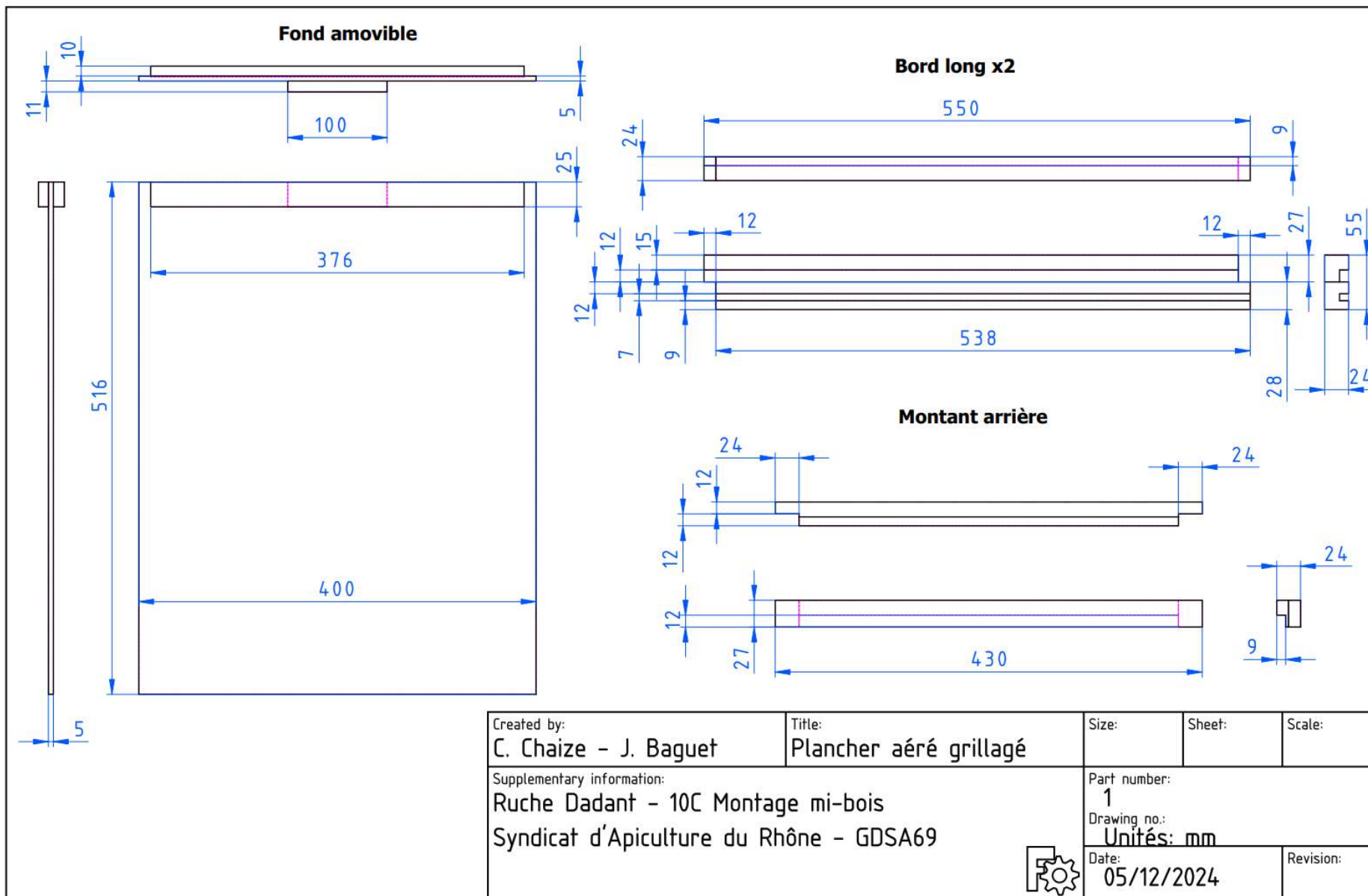






Plancher grillagé Dadant 10C

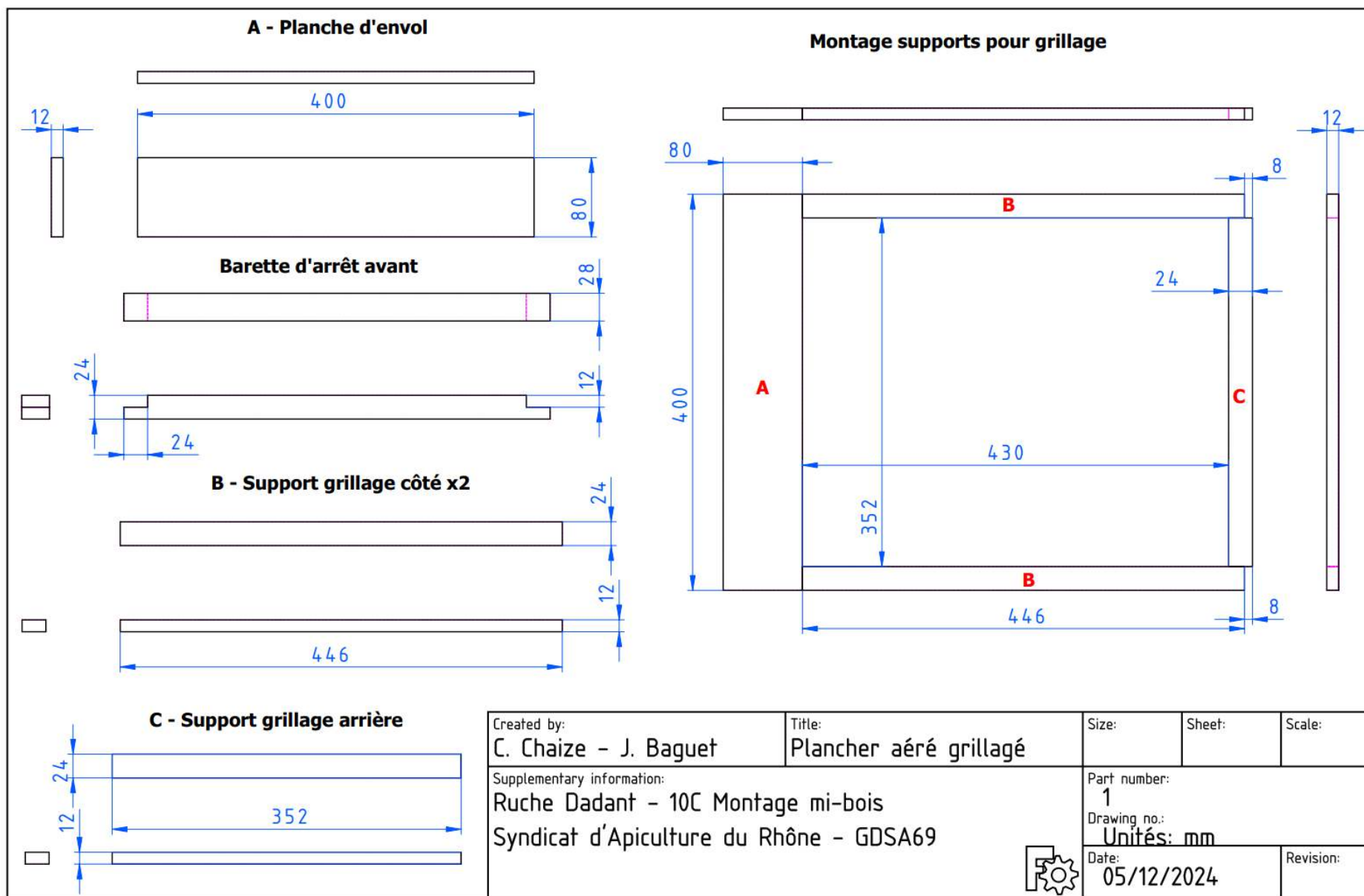






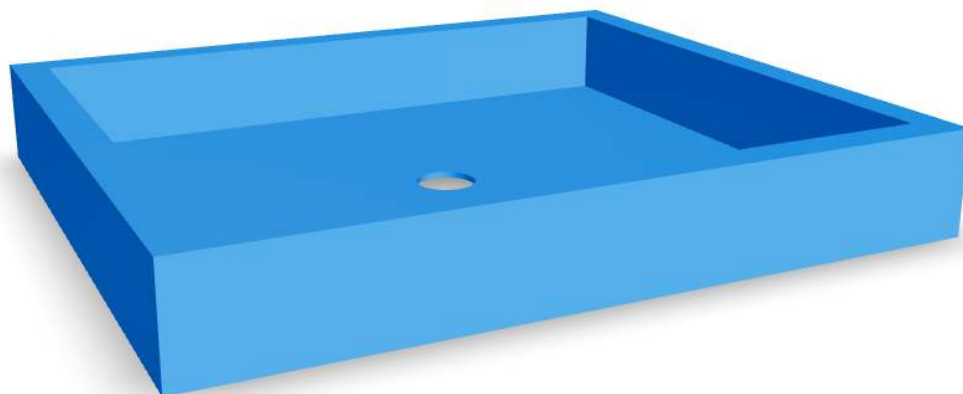
Syndicat d'Apiculture
du Rhône, de la Métropole
et de la Région Lyonnaise





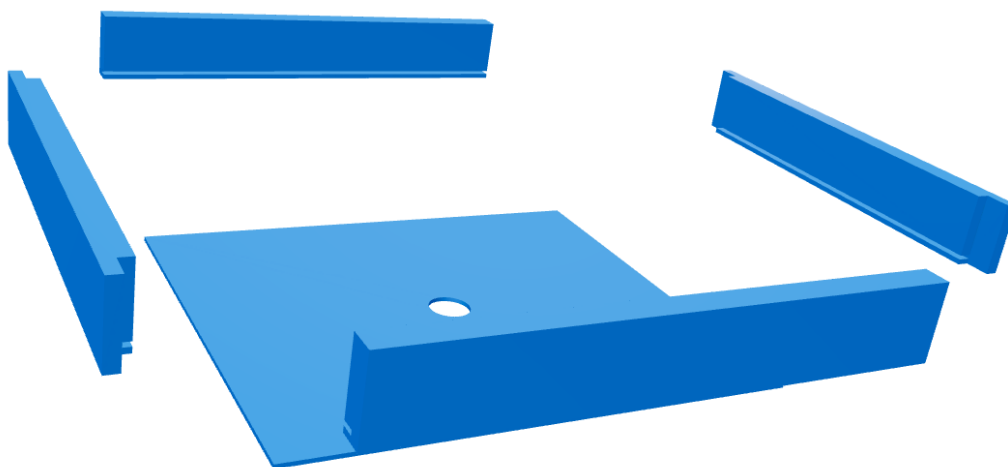


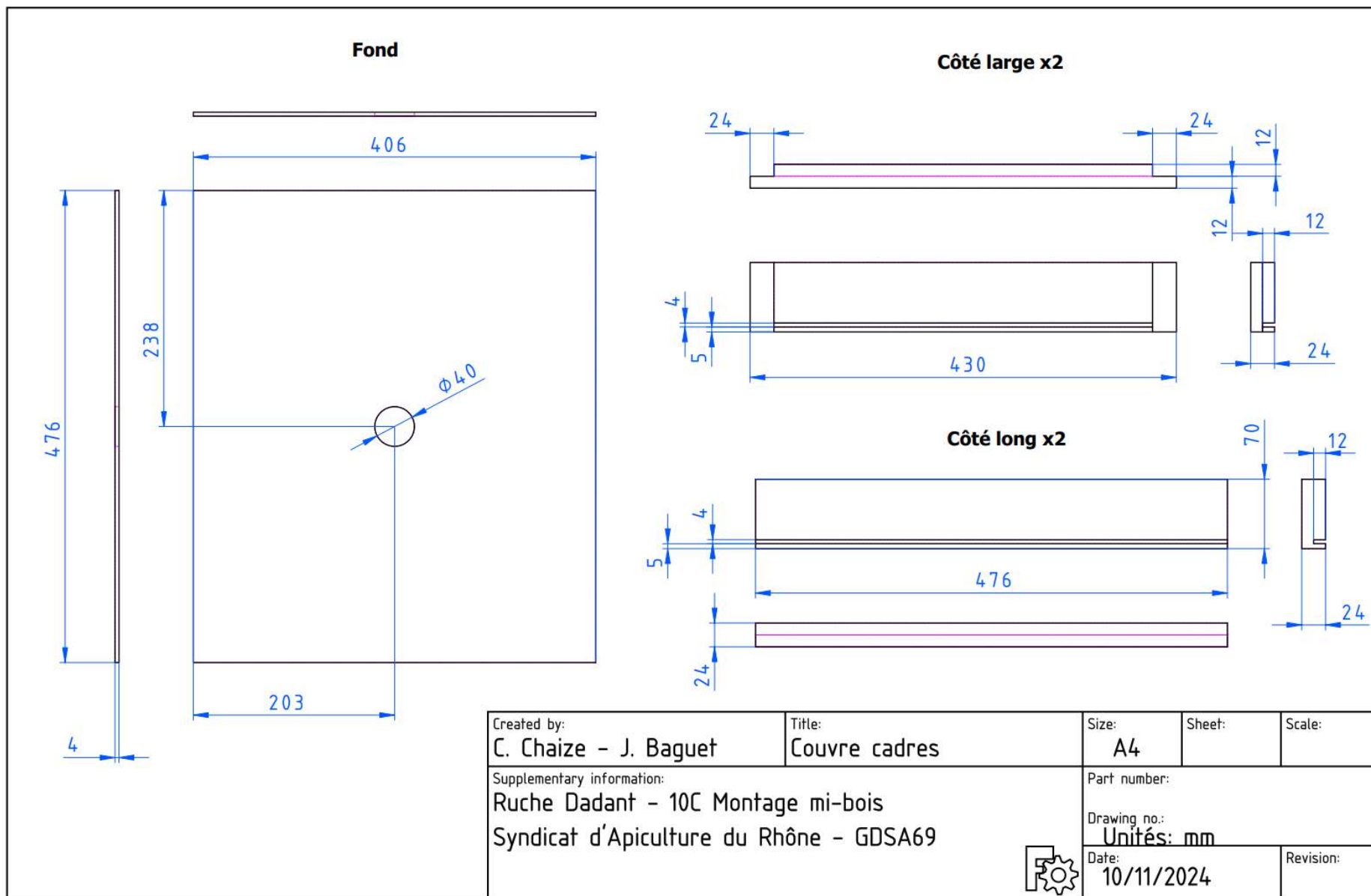
Couvre-cadres Dadant 10C



Les côtés du couvre-cadres ont été dimensionnés avec une hauteur de 70mm, permettant d'y placer un nourrisseur plastique dedans, tout en pouvant fermer correctement le toit. Il est possible de le faire moins haut en fonction de vos besoins (25 ou 50mm par exemple). Il faut pouvoir y mettre une poche de candi à minima et un isolant)

Le trou de 40mm peut être taillé différemment en fonction de la scie cloche dont vous disposez (ex : 30 ou 48mm).



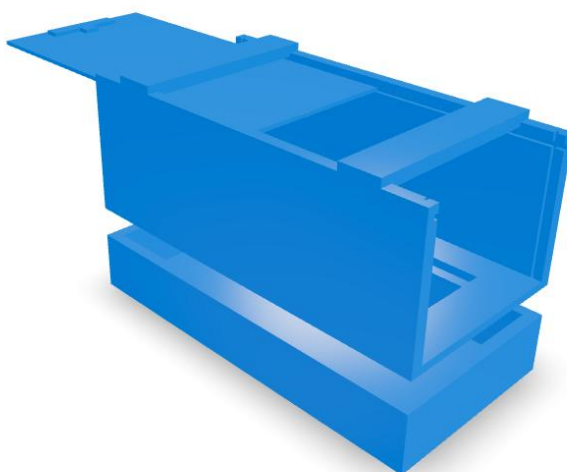




Autres plans disponibles sur notre site :

Piège sélectif à frelons asiatique

<https://apiculture69.fr/plan-piege-selectif-frelons-asiatiques/>



Ruche Warré

<https://apiculture69.fr/plans-ruche-warre/>

